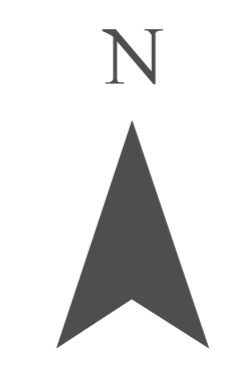
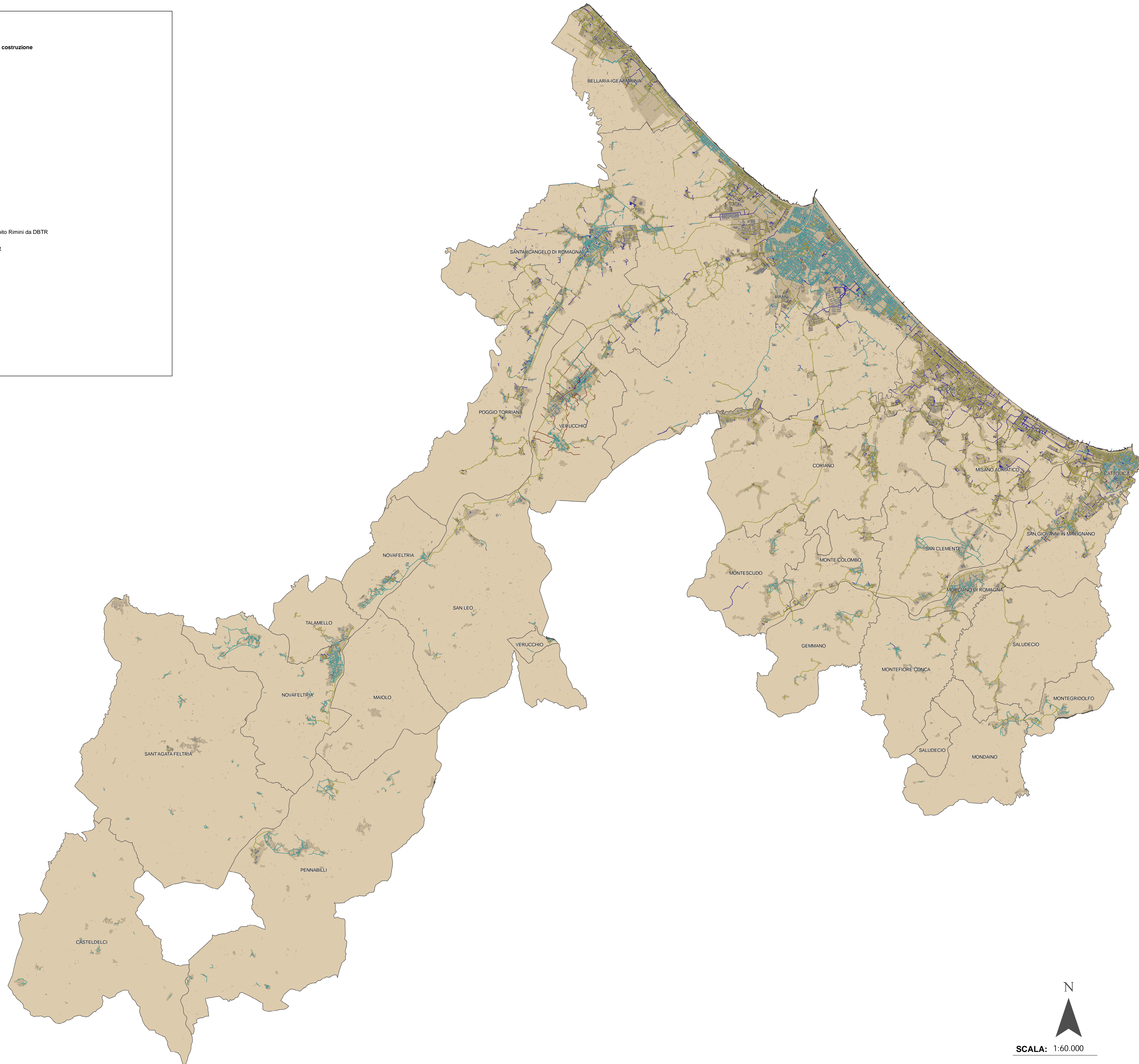


**Legenda**


Rete fognaria: materiale di costruzione

- ACC
- GHISA, GHS
- CA, CLS
- PE, PEC
- PVC
- GRES
- MUR
- NC
- VR

- Comuni Sub Ambito Rimini da DBTR
- Località da DBTR
- Edifici da DBTR



SCALA: 1:60.000



PROponente: **ATERSIR**

Ubicazione: **PROVINCIA DI RIMINI**

**ALLEGATO A4 - CARATTERIZZAZIONE MATERIALI**  
**ELABORATO: RETE FOGNARIA**

DIRETTORE TECNICO: **dott. Giorgio Neri**

CODIFICA: 1 5 2 2 0 1 / 1 5

|      |                |             |               |             |  |
|------|----------------|-------------|---------------|-------------|--|
| 04   |                |             |               |             |  |
| 03   |                |             |               |             |  |
| 02   |                |             |               |             |  |
| 01   | settembre 2015 | B. Rebecchi | R. Bertinelli | G. Neri     |  |
| REV. | DATA           | REDAZIONE   | APPROVAZIONE  | DESCRIZIONE |  |

AMBITER S.r.l. - Via Mecenate, 10 - 47024 Rimini (RN) - Tel. 0541/442200 - Fax 0541/442201 - www.ambiter.it - info@ambiter.it