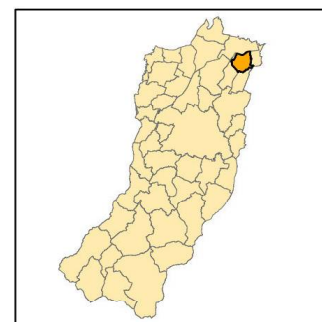
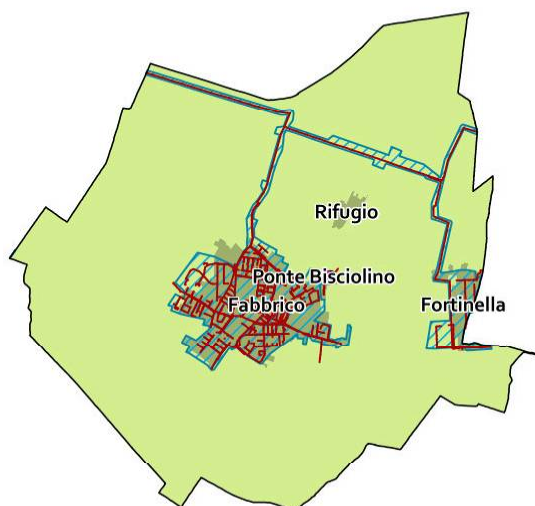


## FABBRICO

Codice ISTAT 035021



### DATI STRUTTURALI

### INDICATORI

<b>Superficie comunale [km<sup>2</sup>]</b>	23,09	<b>Località totali [n.]</b>	4
<b>Altitudine capoluogo [m s.l.m.]</b>	25	<b>Località non servite [n.]</b>	1
<b>Densità demografica [ab/km<sup>2</sup>]</b>	290,04	<b>Impianti totali [n.]</b>	1
<b>Residenti al 2001 [n.]</b>	5.517	<b>Impianti non adeguati [n.]</b>	0
<b>Residenti al 2011 [n.]</b>	6.696	<b>Abitanti equivalenti totali [AE n.]</b>	9.372
<b>Famiglie [n.]</b>	2.680	<b>AE serviti da rete fognaria [AE n.]</b>	8.593
<b>Abitazioni [n.]</b>	2.822	<b>AE serviti da rete fognaria [AE %]</b>	91,69
<b>Edifici [n.]</b>	993	<b>AE serviti da depurazione [AE n.]</b>	8.557
<b>Lunghezza rete [m]</b>	61,38	<b>AE serviti da depurazione [AE %]</b>	91,30
		<b>AE depurati adeguati [AE n.]</b>	8.557
		<b>AE depurati adeguati [AE %]</b>	91,30

## FABBRICO

### Case sparse

3502140001

Dati località

<b>Superficie</b> [km <sup>2</sup> ]	21,03	<b>Famiglie</b> [n.]	208	<b>AE seconde case</b> [AE]	63
<b>Altitudine</b> [m. s.l.m.]	0	<b>Abitazioni</b> [n.]	258	<b>Addetti equivalenti</b> [AE]	127
<b>Residenti</b> [n.]	652	<b>Edifici</b> [n.]	193	<b>AE turisti</b> [AE]	71
				<b>AE totali</b> [AE]	912

Dati impianti a servizio della località

Codice identificativo Nome impianto	Codice impianto	Tipo impianto	Numero scolmatori	Potenzialità impianto	AE Residenti depurati	AE Turistici depurati	AE produttivi depurati	AE totali depurati	Impianto adeguato
ARE0004 REGGIOLO	FAAT	Fanghi attivi con rimozione nutrienti	51	58.000	32.211		2.091	36.098	si
<b>Totale</b>			<b>51</b>	<b>58.000</b>	<b>32.211</b>		<b>2.091</b>	<b>36.098</b>	

### Fabbrico

3502110001

Dati località

<b>Superficie</b> [km <sup>2</sup> ]	1,69	<b>Famiglie</b> [n.]	2.427	<b>AE seconde case</b> [AE]	570
<b>Altitudine</b> [m. s.l.m.]	25	<b>Abitazioni</b> [n.]	2.518	<b>Addetti equivalenti</b> [AE]	1.151
<b>Residenti</b> [n.]	5.922	<b>Edifici</b> [n.]	908	<b>AE turisti</b> [AE]	646
				<b>AE totali</b> [AE]	8.288

Dati impianti a servizio della località

Codice identificativo Nome impianto	Codice impianto	Tipo impianto	Numero scolmatori	Potenzialità impianto	AE Residenti depurati	AE Turistici depurati	AE produttivi depurati	AE totali depurati	Impianto adeguato
ARE0004 REGGIOLO	FAAT	Fanghi attivi con rimozione nutrienti	51	58.000	32.211		2.091	36.098	si
<b>Totale</b>			<b>51</b>	<b>58.000</b>	<b>32.211</b>		<b>2.091</b>	<b>36.098</b>	

## FABBRICO

**Fortinella**  
 3502130001

Dati località

<b>Superficie</b> [km <sup>2</sup> ]	0,26	<b>Famiglie</b> [n.]	0	<b>AE seconde case</b> [AE]	0
<b>Altitudine</b> [m. s.l.m.]	0	<b>Abitazioni</b> [n.]	0	<b>Addetti equivalenti</b> [AE]	0
<b>Residenti</b> [n.]	0	<b>Edifici</b> [n.]	0	<b>AE turisti</b> [AE]	0
				<b>AE totali</b> [AE]	0

Dati impianti a servizio della località

Codice identificativo Nome impianto	Codice impianto	Tipo impianto	Numero scolmatori	Potenzialità impianto	AE Residenti depurati	AE Turistici depurati	AE produttivi depurati	AE totali depurati	Impianto adeguato
<b>ARE0004</b> <b>REGGIOLO</b>	FAAT	Fanghi attivi con rimozione nutrienti	51	58.000	32.211		2.091	36.098	si
<b>Totale</b>			<b>51</b>	<b>58.000</b>	<b>32.211</b>		<b>2.091</b>	<b>36.098</b>	

**Ponte Bisciolino**  
 3502120001

Dati località

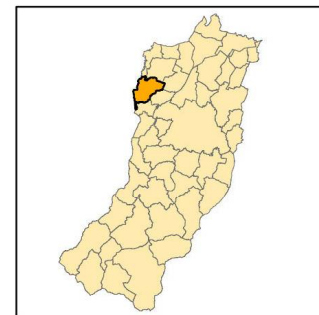
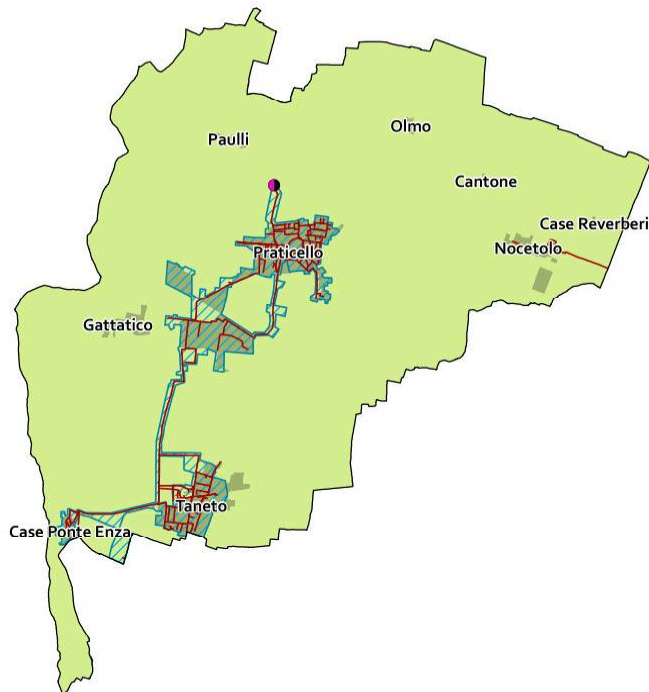
<b>Superficie</b> [km <sup>2</sup> ]	0,02	<b>Famiglie</b> [n.]	37	<b>AE seconde case</b> [AE]	9
<b>Altitudine</b> [m. s.l.m.]	22	<b>Abitazioni</b> [n.]	37	<b>Addetti equivalenti</b> [AE]	19
<b>Residenti</b> [n.]	97	<b>Edifici</b> [n.]	16	<b>AE turisti</b> [AE]	11
				<b>AE totali</b> [AE]	136

Dati impianti a servizio della località

Codice identificativo Nome impianto	Codice impianto	Tipo impianto	Numero scolmatori	Potenzialità impianto	AE Residenti depurati	AE Turistici depurati	AE produttivi depurati	AE totali depurati	Impianto adeguato
<b>ARE0004</b> <b>REGGIOLO</b>	FAAT	Fanghi attivi con rimozione nutrienti	51	58.000	32.211		2.091	36.098	si
<b>Totale</b>			<b>51</b>	<b>58.000</b>	<b>32.211</b>		<b>2.091</b>	<b>36.098</b>	

## GATTATICO

Codice ISTAT 035022



### DATI STRUTTURALI

### INDICATORI

<b>Superficie comunale [km<sup>2</sup>]</b>	42,37	<b>Località totali [n.]</b>	9
<b>Altitudine capoluogo [m s.l.m.]</b>	40	<b>Località non servite [n.]</b>	0
<b>Densità demografica [ab/km<sup>2</sup>]</b>	139,24	<b>Impianti totali [n.]</b>	2
<b>Residenti al 2001 [n.]</b>	5.389	<b>Impianti non adeguati [n.]</b>	1
<b>Residenti al 2011 [n.]</b>	5.899	<b>Abitanti equivalenti totali [AE n.]</b>	8.443
<b>Famiglie [n.]</b>	2.366	<b>AE serviti da rete fognaria [AE n.]</b>	5.191
<b>Abitazioni [n.]</b>	2.580	<b>AE serviti da rete fognaria [AE %]</b>	61,48
<b>Edifici [n.]</b>	1.298	<b>AE serviti da depurazione [AE n.]</b>	4.815
<b>Lunghezza rete [m]</b>	41,63	<b>AE serviti da depurazione [AE %]</b>	57,03
		<b>AE depurati adeguati [AE n.]</b>	4.753
		<b>AE depurati adeguati [AE %]</b>	56,30

## GATTATICO

### Case Ponte Enza

3502220002

Dati località

<b>Superficie</b> [km <sup>2</sup> ]	0,07	<b>Famiglie</b> [n.]	107	<b>AE seconde case</b> [AE]	26
<b>Altitudine</b> [m. s.l.m.]	56	<b>Abitazioni</b> [n.]	110	<b>Addetti equivalenti</b> [AE]	56
<b>Residenti</b> [n.]	258	<b>Edifici</b> [n.]	58	<b>AE turisti</b> [AE]	30
				<b>AE totali</b> [AE]	370

Dati impianti a servizio della località

Codice identificativo Nome impianto	Codice impianto	Tipo impianto	Numero scolmatori	Potenzialità impianto	AE Residenti depurati	AE Turistici depurati	AE produttivi depurati	AE totali depurati	Impianto adeguato
ARE0016 PRATICELLO	FAA	Fanghi attivi ad aerazione prolungata	11	7.000	3.868		1.350	5.218	si
<b>Totale</b>			<b>11</b>	<b>7.000</b>	<b>3.868</b>		<b>1.350</b>	<b>5.218</b>	

### Case sparse

3502240001

Dati località

<b>Superficie</b> [km <sup>2</sup> ]	39,73	<b>Famiglie</b> [n.]	492	<b>AE seconde case</b> [AE]	128
<b>Altitudine</b> [m. s.l.m.]	0	<b>Abitazioni</b> [n.]	557	<b>Addetti equivalenti</b> [AE]	279
<b>Residenti</b> [n.]	1.286	<b>Edifici</b> [n.]	418	<b>AE turisti</b> [AE]	147
				<b>AE totali</b> [AE]	1.841

Dati impianti a servizio della località

Codice identificativo Nome impianto	Codice impianto	Tipo impianto	Numero scolmatori	Potenzialità impianto	AE Residenti depurati	AE Turistici depurati	AE produttivi depurati	AE totali depurati	Impianto adeguato
ARE0016 PRATICELLO	FAA	Fanghi attivi ad aerazione prolungata	11	7.000	3.868		1.350	5.218	si
<b>Totale</b>			<b>11</b>	<b>7.000</b>	<b>3.868</b>		<b>1.350</b>	<b>5.218</b>	

## GATTATICO

**Nocetolo**  
 3502210002

Dati località

<b>Superficie</b> [km <sup>2</sup> ]	0,20	<b>Famiglie</b> [n.]	53	<b>AE seconde case</b> [AE]	13
<b>Altitudine</b> [m. s.l.m.]	32	<b>Abitazioni</b> [n.]	51	<b>Addetti equivalenti</b> [AE]	29
<b>Residenti</b> [n.]	134	<b>Edifici</b> [n.]	48	<b>AE turisti</b> [AE]	15
				<b>AE totali</b> [AE]	191

Dati impianti a servizio della località

Codice identificativo Nome impianto	Codice impianto	Tipo impianto	Numero scolmatori	Potenzialità impianto	AE Residenti depurati	AE Turistici depurati	AE produttivi depurati	AE totali depurati	Impianto adeguato
<b>ARE0006</b> <b>MELETOLE</b>	FASAT	Fanghi attivi con stabilizzazione aerobica e rimozione nutrienti	42	10.000	15.192		115	16.821	no
<b>Totale</b>			<b>42</b>	<b>10.000</b>	<b>15.192</b>		<b>115</b>	<b>16.821</b>	

**Praticello**  
 3502210003

Dati località

<b>Superficie</b> [km <sup>2</sup> ]	1,51	<b>Famiglie</b> [n.]	1.007	<b>AE seconde case</b> [AE]	240
<b>Altitudine</b> [m. s.l.m.]	40	<b>Abitazioni</b> [n.]	1.091	<b>Addetti equivalenti</b> [AE]	522
<b>Residenti</b> [n.]	2.404	<b>Edifici</b> [n.]	554	<b>AE turisti</b> [AE]	275
				<b>AE totali</b> [AE]	3.440

Dati impianti a servizio della località

Codice identificativo Nome impianto	Codice impianto	Tipo impianto	Numero scolmatori	Potenzialità impianto	AE Residenti depurati	AE Turistici depurati	AE produttivi depurati	AE totali depurati	Impianto adeguato
<b>ARE0016</b> <b>PRATICELLO</b>	FAA	Fanghi attivi ad aerazione prolungata	11	7.000	3.868		1.350	5.218	si
<b>Totale</b>			<b>11</b>	<b>7.000</b>	<b>3.868</b>		<b>1.350</b>	<b>5.218</b>	

## GATTATICO

Taneto

3502210004

Dati località

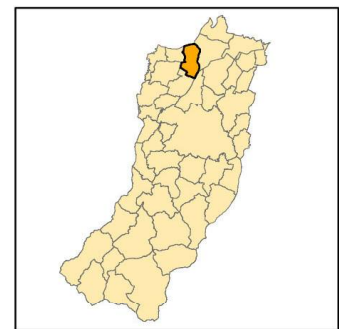
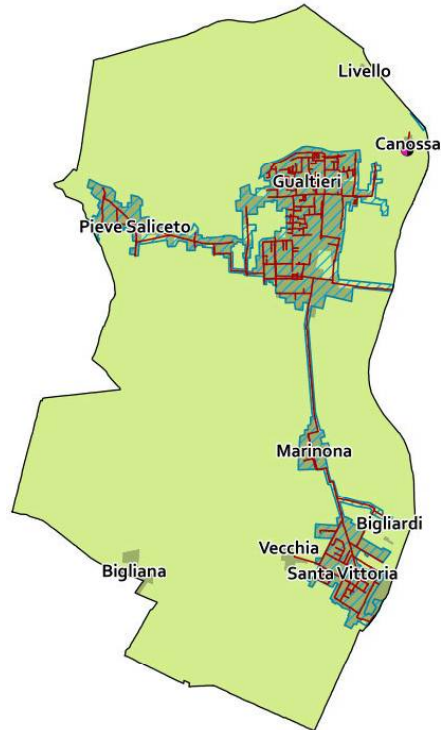
<b>Superficie</b> [km <sup>2</sup> ]	0,65	<b>Famiglie</b> [n.]	613	<b>AE seconde case</b> [AE]	155
<b>Altitudine</b> [m. s.l.m.]	50	<b>Abitazioni</b> [n.]	642	<b>Addetti equivalenti</b> [AE]	338
<b>Residenti</b> [n.]	1.554	<b>Edifici</b> [n.]	297	<b>AE turisti</b> [AE]	178
				<b>AE totali</b> [AE]	2.225

Dati impianti a servizio della località

Codice identificativo Nome impianto	Codice impianto	Tipo impianto	Numero scolmatori	Potenzialità impianto	AE Residenti depurati	AE Turistici depurati	AE produttivi depurati	AE totali depurati	Impianto adeguato
<b>ARE0016</b> <b>PRATICELLO</b>	FAA	Fanghi attivi ad aerazione prolungata	11	7.000	3.868		1.350	5.218	si
<b>Totale</b>			<b>11</b>	<b>7.000</b>	<b>3.868</b>		<b>1.350</b>	<b>5.218</b>	

## GUALTIERI

Codice ISTAT 035023



### DATI STRUTTURALI

### INDICATORI

<b>Superficie comunale [km<sup>2</sup>]</b>	35,51	<b>Località totali [n.]</b>	10
<b>Altitudine capoluogo [m s.l.m.]</b>	22	<b>Località non servite [n.]</b>	0
<b>Densità demografica [ab/km<sup>2</sup>]</b>	186,98	<b>Impianti totali [n.]</b>	2
<b>Residenti al 2001 [n.]</b>	6.229	<b>Impianti non adeguati [n.]</b>	0
<b>Residenti al 2011 [n.]</b>	6.639	<b>Abitanti equivalenti totali [AE n.]</b>	8.586
<b>Famiglie [n.]</b>	2.633	<b>AE serviti da rete fognaria [AE n.]</b>	7.161
<b>Abitazioni [n.]</b>	2.686	<b>AE serviti da rete fognaria [AE %]</b>	83,40
<b>Edifici [n.]</b>	1.761	<b>AE serviti da depurazione [AE n.]</b>	7.005
<b>Lunghezza rete [m]</b>	52,33	<b>AE serviti da depurazione [AE %]</b>	81,59
		<b>AE depurati adeguati [AE n.]</b>	7.005
		<b>AE depurati adeguati [AE %]</b>	81,59



## GUALTIERI

**Bigliardi**  
 3502320002

Dati località

<b>Superficie</b> [km <sup>2</sup> ]	0,01	<b>Famiglie</b> [n.]	21	<b>AE seconde case</b> [AE]	5
<b>Altitudine</b> [m. s.l.m.]	21	<b>Abitazioni</b> [n.]	20	<b>Addetti equivalenti</b> [AE]	5
<b>Residenti</b> [n.]	50	<b>Edifici</b> [n.]	11	<b>AE turisti</b> [AE]	5
				<b>AE totali</b> [AE]	65

Dati impianti a servizio della località

Codice identificativo Nome impianto	Codice impianto	Tipo impianto	Numero scolmatori	Potenzialità impianto	AE Residenti depurati	AE Turistici depurati	AE produttivi depurati	AE totali depurati	Impianto adeguato
<b>ARE0009</b> <b>GUASTALLA SUD</b>	FASA	Fanghi attivi con stabilizzazione aerobica dei fanghi	15	12.000	7.579		803	8.382	si
<b>Totale</b>			15	12.000	7.579		803	8.382	

**Canossa**  
 3502320003

Dati località

<b>Superficie</b> [km <sup>2</sup> ]	0,02	<b>Famiglie</b> [n.]	10	<b>AE seconde case</b> [AE]	2
<b>Altitudine</b> [m. s.l.m.]	22	<b>Abitazioni</b> [n.]	12	<b>Addetti equivalenti</b> [AE]	2
<b>Residenti</b> [n.]	23	<b>Edifici</b> [n.]	11	<b>AE turisti</b> [AE]	2
				<b>AE totali</b> [AE]	30

Dati impianti a servizio della località

Codice identificativo Nome impianto	Codice impianto	Tipo impianto	Numero scolmatori	Potenzialità impianto	AE Residenti depurati	AE Turistici depurati	AE produttivi depurati	AE totali depurati	Impianto adeguato
<b>PRE2301</b> <b>VIA CANOSSA-GUALTIERI</b>	FAA	Fanghi attivi ad aerazione prolungata		40	20			20	si
<b>Totale</b>				40	20			20	

## GUALTIERI

**Gualtieri**  
3502310001

Dati località

<b>Superficie</b> [km <sup>2</sup> ]	2,14	<b>Famiglie</b> [n.]	1.381	<b>AE seconde case</b> [AE]	326
<b>Altitudine</b> [m. s.l.m.]	22	<b>Abitazioni</b> [n.]	1.440	<b>Addetti equivalenti</b> [AE]	335
<b>Residenti</b> [n.]	3.528	<b>Edifici</b> [n.]	1.072	<b>AE turisti</b> [AE]	374
				<b>AE totali</b> [AE]	4.564

Dati impianti a servizio della località

Codice identificativo Nome impianto	Codice impianto	Tipo impianto	Numero scolmatori	Potenzialità impianto	AE Residenti depurati	AE Turistici depurati	AE produttivi depurati	AE totali depurati	Impianto adeguato
<b>ARE0009</b> <b>GUASTALLA SUD</b>	FASA	Fanghi attivi con stabilizzazione aerobica dei fanghi	15	12.000	7.579		803	8.382	si
<b>Totale</b>			15	12.000	7.579		803	8.382	

**Marinona**  
3502320005

Dati località

<b>Superficie</b> [km <sup>2</sup> ]	0,19	<b>Famiglie</b> [n.]	20	<b>AE seconde case</b> [AE]	4
<b>Altitudine</b> [m. s.l.m.]	20	<b>Abitazioni</b> [n.]	14	<b>Addetti equivalenti</b> [AE]	4
<b>Residenti</b> [n.]	45	<b>Edifici</b> [n.]	14	<b>AE turisti</b> [AE]	5
				<b>AE totali</b> [AE]	58

Dati impianti a servizio della località

Codice identificativo Nome impianto	Codice impianto	Tipo impianto	Numero scolmatori	Potenzialità impianto	AE Residenti depurati	AE Turistici depurati	AE produttivi depurati	AE totali depurati	Impianto adeguato
<b>ARE0009</b> <b>GUASTALLA SUD</b>	FASA	Fanghi attivi con stabilizzazione aerobica dei fanghi	15	12.000	7.579		803	8.382	si
<b>Totale</b>			15	12.000	7.579		803	8.382	

## GUALTIERI

**Pieve Saliceto**  
 3502310002

Dati località

<b>Superficie</b> [km <sup>2</sup> ]	0,56	<b>Famiglie</b> [n.]	264	<b>AE seconde case</b> [AE]	69
<b>Altitudine</b> [m. s.l.m.]	22	<b>Abitazioni</b> [n.]	263	<b>Addetti equivalenti</b> [AE]	71
<b>Residenti</b> [n.]	744	<b>Edifici</b> [n.]	262	<b>AE turisti</b> [AE]	79
				<b>AE totali</b> [AE]	962

Dati impianti a servizio della località

Codice identificativo Nome impianto	Codice impianto	Tipo impianto	Numero scolmatori	Potenzialità impianto	AE Residenti depurati	AE Turistici depurati	AE produttivi depurati	AE totali depurati	Impianto adeguato
ARE0009 GUASTALLA SUD	FASA	Fanghi attivi con stabilizzazione aerobica dei fanghi	15	12.000	7.579		803	8.382	si
<b>Totale</b>			15	12.000	7.579		803	8.382	

**Santa Vittoria**  
 3502310003

Dati località

<b>Superficie</b> [km <sup>2</sup> ]	0,85	<b>Famiglie</b> [n.]	764	<b>AE seconde case</b> [AE]	161
<b>Altitudine</b> [m. s.l.m.]	23	<b>Abitazioni</b> [n.]	765	<b>Addetti equivalenti</b> [AE]	166
<b>Residenti</b> [n.]	1.744	<b>Edifici</b> [n.]	485	<b>AE turisti</b> [AE]	185
				<b>AE totali</b> [AE]	2.255

Dati impianti a servizio della località

Codice identificativo Nome impianto	Codice impianto	Tipo impianto	Numero scolmatori	Potenzialità impianto	AE Residenti depurati	AE Turistici depurati	AE produttivi depurati	AE totali depurati	Impianto adeguato
ARE0009 GUASTALLA SUD	FASA	Fanghi attivi con stabilizzazione aerobica dei fanghi	15	12.000	7.579		803	8.382	si
<b>Totale</b>			15	12.000	7.579		803	8.382	

## GUALTIERI

Vecchia

3502320008

Dati località

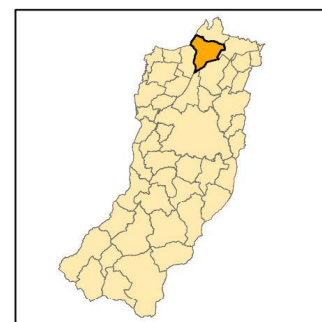
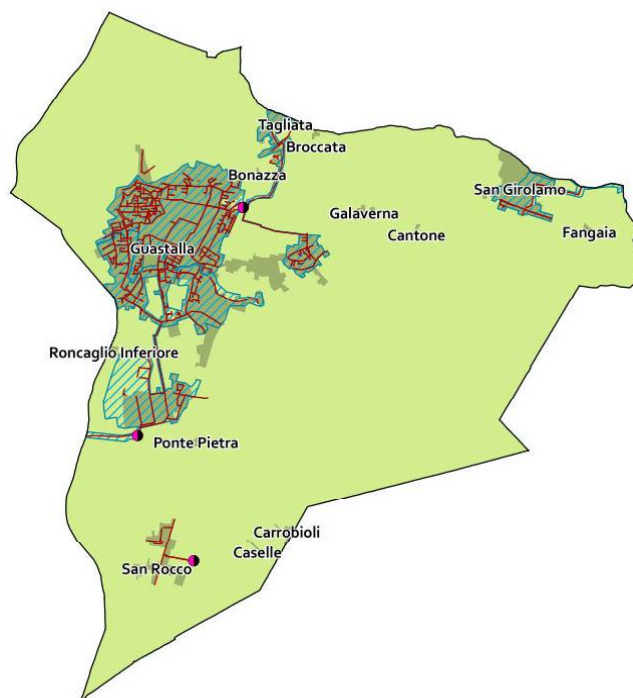
<b>Superficie</b> [km <sup>2</sup> ]	0,06	<b>Famiglie</b> [n.]	8	<b>AE seconde case</b> [AE]	3
<b>Altitudine</b> [m. s.l.m.]	20	<b>Abitazioni</b> [n.]	8	<b>Addetti equivalenti</b> [AE]	3
<b>Residenti</b> [n.]	28	<b>Edifici</b> [n.]	3	<b>AE turisti</b> [AE]	3
				<b>AE totali</b> [AE]	36

Dati impianti a servizio della località

Codice identificativo Nome impianto	Codice impianto	Tipo impianto	Numero scolmatori	Potenzialità impianto	AE Residenti depurati	AE Turistici depurati	AE produttivi depurati	AE totali depurati	Impianto adeguato
<b>ARE0009</b> <b>GUASTALLA SUD</b>	FASA	Fanghi attivi con stabilizzazione aerobica dei fanghi	15	12.000	7.579		803	8.382	si
<b>Totale</b>			15	12.000	7.579		803	8.382	

## GUASTALLA

Codice ISTAT 035024



### DATI STRUTTURALI

### INDICATORI

<b>Superficie comunale</b> [km <sup>2</sup> ]	52,47	<b>Località totali</b> [n.]	13
<b>Altitudine capoluogo</b> [m s.l.m.]	25	<b>Località non servite</b> [n.]	9
<b>Densità demografica</b> [ab/km <sup>2</sup> ]	281,79	<b>Impianti totali</b> [n.]	4
<b>Residenti al 2001</b> [n.]	13.886	<b>Impianti non adeguati</b> [n.]	0
<b>Residenti al 2011</b> [n.]	14.786	<b>Abitanti equivalenti totali</b> [AE n.]	21.246
<b>Famiglie</b> [n.]	6.070	<b>AE serviti da rete fognaria</b> [AE n.]	16.718
<b>Abitazioni</b> [n.]	6.655	<b>AE serviti da rete fognaria</b> [AE %]	78,69
<b>Edifici</b> [n.]	3.158	<b>AE serviti da depurazione</b> [AE n.]	16.319
<b>Lunghezza rete</b> [m]	82,07	<b>AE serviti da depurazione</b> [AE %]	76,81
		<b>AE depurati adeguati</b> [AE n.]	16.319
		<b>AE depurati adeguati</b> [AE %]	76,81

## GUASTALLA

**Guastalla**  
 3502410001

Dati località

<b>Superficie</b> [km <sup>2</sup> ]	5,26	<b>Famiglie</b> [n.]	4.963	<b>AE seconde case</b> [AE]	1.212
<b>Altitudine</b> [m. s.l.m.]	25	<b>Abitazioni</b> [n.]	5.460	<b>Addetti equivalenti</b> [AE]	2.203
<b>Residenti</b> [n.]	11.806	<b>Edifici</b> [n.]	2.649	<b>AE turisti</b> [AE]	1.743
				<b>AE totali</b> [AE]	<b>16.963</b>

Dati impianti a servizio della località

Codice identificativo Nome impianto	Codice impianto	Tipo impianto	Numero scolmatori	Potenzialità impianto	AE Residenti depurati	AE Turistici depurati	AE produttivi depurati	AE totali depurati	Impianto adeguato
<b>ARE0008</b> GUASTALLA NORD	FASA	Fanghi attivi con stabilizzazione aerobica dei fanghi	9	12.000	9.725		8	9.733	si
<b>ARE0008</b> GUASTALLA NORD	FASA	Fanghi attivi con stabilizzazione aerobica dei fanghi	9	12.000	9.725		8	9.733	si
<b>ARE0009</b> GUASTALLA SUD	FASA	Fanghi attivi con stabilizzazione aerobica dei fanghi	15	12.000	7.579		803	8.382	si
<b>Totale</b>			<b>33</b>	<b>36.000</b>	<b>27.029</b>		<b>819</b>	<b>27.848</b>	

## GUASTALLA

**San Girolamo**  
 3502410002

Dati località

<b>Superficie</b> [km <sup>2</sup> ]	0,61	<b>Famiglie</b> [n.]	177	<b>AE seconde case</b> [AE]	48
<b>Altitudine</b> [m. s.l.m.]	19	<b>Abitazioni</b> [n.]	198	<b>Addetti equivalenti</b> [AE]	87
<b>Residenti</b> [n.]	469	<b>Edifici</b> [n.]	169	<b>AE turisti</b> [AE]	69
				<b>AE totali</b> [AE]	673

Dati impianti a servizio della località

Codice identificativo Nome impianto	Codice impianto	Tipo impianto	Numero scolmatori	Potenzialità impianto	AE Residenti depurati	AE Turistici depurati	AE produttivi depurati	AE totali depurati	Impianto adeguato
<b>ARE0004</b> <b>REGGIOLO</b>	FAAT	Fanghi attivi con rimozione nutrienti	51	58.000	32.211		2.091	36.098	si
<b>Totale</b>			<b>51</b>	<b>58.000</b>	<b>32.211</b>		<b>2.091</b>	<b>36.098</b>	

**San Rocco**  
 3502410003

Dati località

<b>Superficie</b> [km <sup>2</sup> ]	0,31	<b>Famiglie</b> [n.]	160	<b>AE seconde case</b> [AE]	43
<b>Altitudine</b> [m. s.l.m.]	20	<b>Abitazioni</b> [n.]	171	<b>Addetti equivalenti</b> [AE]	78
<b>Residenti</b> [n.]	416	<b>Edifici</b> [n.]	106	<b>AE turisti</b> [AE]	61
				<b>AE totali</b> [AE]	598

Dati impianti a servizio della località

Codice identificativo Nome impianto	Codice impianto	Tipo impianto	Numero scolmatori	Potenzialità impianto	AE Residenti depurati	AE Turistici depurati	AE produttivi depurati	AE totali depurati	Impianto adeguato
<b>PRE2401</b> <b>S.ROCCO DI GUASTALLA</b>	BIO	Biodischi	1	360	263			263	si
<b>Totale</b>			<b>1</b>	<b>360</b>	<b>263</b>			<b>263</b>	

## GUASTALLA

### Tagliata

3502410004

Dati località

<b>Superficie</b> [km <sup>2</sup> ]	0,23	<b>Famiglie</b> [n.]	129	<b>AE seconde case</b> [AE]	35
<b>Altitudine</b> [m. s.l.m.]	23	<b>Abitazioni</b> [n.]	145	<b>Addetti equivalenti</b> [AE]	64
<b>Residenti</b> [n.]	341	<b>Edifici</b> [n.]	97	<b>AE turisti</b> [AE]	50
				<b>AE totali</b> [AE]	490

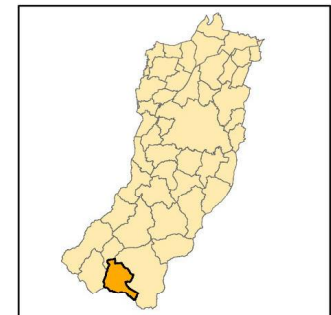
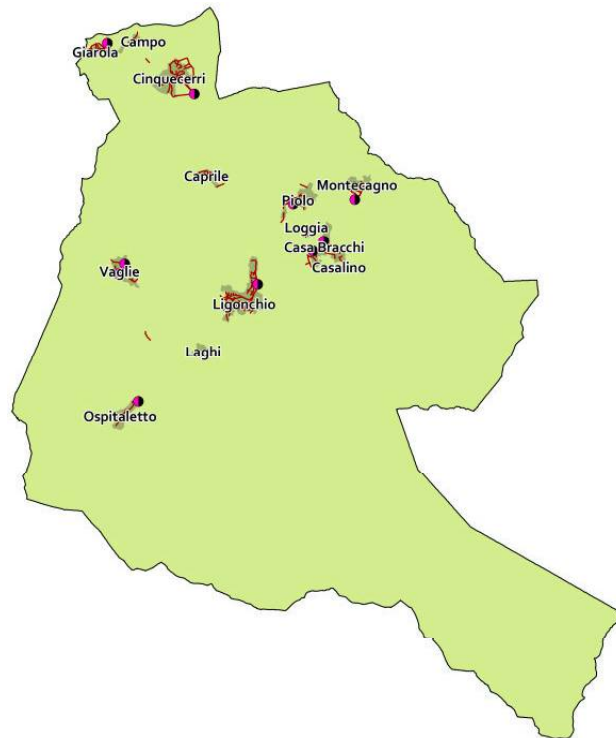
Dati impianti a servizio della località

Codice identificativo Nome impianto	Codice impianto	Tipo impianto	Numero scolmatori	Potenzialità impianto	AE Residenti depurati	AE Turistici depurati	AE produttivi depurati	AE totali depurati	Impianto adeguato
<b>ARE0008</b> <b>GUASTALLA NORD</b>	FASA	Fanghi attivi con stabilizzazione aerobica dei fanghi	9	12.000	9.725		8	9.733	si
<b>Totale</b>			9	12.000	9.725		8	9.733	



## LIGONCHIO

Codice ISTAT 035025



### DATI STRUTTURALI

### INDICATORI

<b>Superficie comunale [km<sup>2</sup>]</b>	61,72	<b>Località totali [n.]</b>	13
<b>Altitudine capoluogo [m s.l.m.]</b>	949	<b>Località non servite [n.]</b>	1
<b>Densità demografica [ab/km<sup>2</sup>]</b>	13,95	<b>Impianti totali [n.]</b>	11
<b>Residenti al 2001 [n.]</b>	1.005	<b>Impianti non adeguati [n.]</b>	0
<b>Residenti al 2011 [n.]</b>	861	<b>Abitanti equivalenti totali [AE n.]</b>	1.576
<b>Famiglie [n.]</b>	478	<b>AE serviti da rete fognaria [AE n.]</b>	1.370
<b>Abitazioni [n.]</b>	1.452	<b>AE serviti da rete fognaria [AE %]</b>	86,93
<b>Edifici [n.]</b>	943	<b>AE serviti da depurazione [AE n.]</b>	1.255
<b>Lunghezza rete [m]</b>	17,78	<b>AE serviti da depurazione [AE %]</b>	79,63
		<b>AE depurati adeguati [AE n.]</b>	1.255
		<b>AE depurati adeguati [AE %]</b>	79,63

## LIGONCHIO

### Casa Bracchi

3502520002

Dati località

<b>Superficie</b> [km <sup>2</sup> ]	0,10	<b>Famiglie</b> [n.]	26	<b>AE seconde case</b> [AE]	21
<b>Altitudine</b> [m. s.l.m.]	899	<b>Abitazioni</b> [n.]	80	<b>Addetti equivalenti</b> [AE]	21
<b>Residenti</b> [n.]	56	<b>Edifici</b> [n.]	62	<b>AE turisti</b> [AE]	4
				<b>AE totali</b> [AE]	102

Dati impianti a servizio della località

Codice identificativo Nome impianto	Codice impianto	Tipo impianto	Numero scolmatori	Potenzialità impianto	AE Residenti depurati	AE Turistici depurati	AE produttivi depurati	AE totali depurati	Impianto adeguato
<b>PRE2505</b> CA' BRACCHI OVEST	IM	Fossa Imhoff		100	30			30	si
<b>PRE2506</b> CA' BRACCHI-LA LOGGIA	IM	Fossa Imhoff		100	12			12	si
<b>Totale</b>				200	42			42	

## LIGONCHIO

Casalino  
 3502510002

Dati località

<b>Superficie</b> [km <sup>2</sup> ]	0,04	<b>Famiglie</b> [n.]	24	<b>AE seconde case</b> [AE]	15
<b>Altitudine</b> [m. s.l.m.]	948	<b>Abitazioni</b> [n.]	70	<b>Addetti equivalenti</b> [AE]	15
<b>Residenti</b> [n.]	40	<b>Edifici</b> [n.]	59	<b>AE turisti</b> [AE]	3
				<b>AE totali</b> [AE]	74

Dati impianti a servizio della località

Codice identificativo Nome impianto	Codice impianto	Tipo impianto	Numero scolmatori	Potenzialità impianto	AE Residenti depurati	AE Turistici depurati	AE produttivi depurati	AE totali depurati	Impianto adeguato
PRE2505 CA' BRACCHI OVEST	IM	Fossa Imhoff		100	30			30	si
<b>Totale</b>				100	30			30	

Cinquecerri  
 3502510003

Dati località

<b>Superficie</b> [km <sup>2</sup> ]	0,20	<b>Famiglie</b> [n.]	104	<b>AE seconde case</b> [AE]	79
<b>Altitudine</b> [m. s.l.m.]	716	<b>Abitazioni</b> [n.]	213	<b>Addetti equivalenti</b> [AE]	77
<b>Residenti</b> [n.]	206	<b>Edifici</b> [n.]	179	<b>AE turisti</b> [AE]	15
				<b>AE totali</b> [AE]	378

Dati impianti a servizio della località

Codice identificativo Nome impianto	Codice impianto	Tipo impianto	Numero scolmatori	Potenzialità impianto	AE Residenti depurati	AE Turistici depurati	AE produttivi depurati	AE totali depurati	Impianto adeguato
PRE2508 CINQUECERRI	LP	Letto percolatore		1.200	205		2	207	si
<b>Totale</b>				1.200	205		2	207	

## LIGONCHIO

**Giarola**  
 3502520003

Dati località

<b>Superficie</b> [km <sup>2</sup> ]	0,06	<b>Famiglie</b> [n.]	18	<b>AE seconde case</b> [AE]	10
<b>Altitudine</b> [m. s.l.m.]	622	<b>Abitazioni</b> [n.]	35	<b>Addetti equivalenti</b> [AE]	10
<b>Residenti</b> [n.]	26	<b>Edifici</b> [n.]	29	<b>AE turisti</b> [AE]	2
				<b>AE totali</b> [AE]	47

Dati impianti a servizio della località

Codice identificativo Nome impianto	Codice impianto	Tipo impianto	Numero scolmatori	Potenzialità impianto	AE Residenti depurati	AE Turistici depurati	AE produttivi depurati	AE totali depurati	Impianto adeguato
<b>PRE2509</b> <b>GIAROLA</b>	IM	Fossa Imhoff	-	200	50	100		150	si
<b>Totale</b>			-	200	50	100		150	

**Ligonchio**  
 3502510004

Dati località

<b>Superficie</b> [km <sup>2</sup> ]	0,32	<b>Famiglie</b> [n.]	135	<b>AE seconde case</b> [AE]	97
<b>Altitudine</b> [m. s.l.m.]	949	<b>Abitazioni</b> [n.]	376	<b>Addetti equivalenti</b> [AE]	94
<b>Residenti</b> [n.]	252	<b>Edifici</b> [n.]	283	<b>AE turisti</b> [AE]	19
				<b>AE totali</b> [AE]	462

Dati impianti a servizio della località

Codice identificativo Nome impianto	Codice impianto	Tipo impianto	Numero scolmatori	Potenzialità impianto	AE Residenti depurati	AE Turistici depurati	AE produttivi depurati	AE totali depurati	Impianto adeguato
<b>PRE2504</b> <b>LIGONCHIO</b>	BIO	Biodischi		1.500	257			257	si
<b>Totale</b>			-	1.500	257			257	

## LIGONCHIO

### Montecagno

3502510005

Dati località

<b>Superficie</b> [km <sup>2</sup> ]	0,07	<b>Famiglie</b> [n.]	28	<b>AE seconde case</b> [AE]	20
<b>Altitudine</b> [m. s.l.m.]	969	<b>Abitazioni</b> [n.]	96	<b>Addetti equivalenti</b> [AE]	19
<b>Residenti</b> [n.]	51	<b>Edifici</b> [n.]	72	<b>AE turisti</b> [AE]	4
				<b>AE totali</b> [AE]	94

Dati impianti a servizio della località

Codice identificativo Nome impianto	Codice impianto	Tipo impianto	Numero scolmatori	Potenzialità impianto	AE Residenti depurati	AE Turistici depurati	AE produttivi depurati	AE totali depurati	Impianto adeguato
<b>PRE2510</b>	IM	Fossa Imhoff	1	100	24			24	si
<b>MONTECAGNO OVEST</b>									
<b>PRE2511</b>	IM	Fossa Imhoff	1	100	31			31	si
<b>MONTECAGNO EST</b>									
<b>Totale</b>			2	200	55			55	

## LIGONCHIO

### Ospitaletto

3502510006

Dati località

<b>Superficie</b> [km <sup>2</sup> ]	0,08	<b>Famiglie</b> [n.]	18	<b>AE seconde case</b> [AE]	11
<b>Altitudine</b> [m. s.l.m.]	1.129	<b>Abitazioni</b> [n.]	166	<b>Addetti equivalenti</b> [AE]	11
<b>Residenti</b> [n.]	29	<b>Edifici</b> [n.]	46	<b>AE turisti</b> [AE]	2
				<b>AE totali</b> [AE]	53

Dati impianti a servizio della località

Codice identificativo Nome impianto	Codice impianto	Tipo impianto	Numero scolmatori	Potenzialità impianto	AE Residenti depurati	AE Turistici depurati	AE produttivi depurati	AE totali depurati	Impianto adeguato
<b>PRE2501</b>	BIO	Biodischi	1	800	31	180		211	si
<b>OSPITALETTO</b>									
<b>Totale</b>			1	800	31	180		211	

### Piolo

3502510007

Dati località

<b>Superficie</b> [km <sup>2</sup> ]	0,11	<b>Famiglie</b> [n.]	41	<b>AE seconde case</b> [AE]	28
<b>Altitudine</b> [m. s.l.m.]	844	<b>Abitazioni</b> [n.]	125	<b>Addetti equivalenti</b> [AE]	27
<b>Residenti</b> [n.]	74	<b>Edifici</b> [n.]	102	<b>AE turisti</b> [AE]	5
				<b>AE totali</b> [AE]	135

Dati impianti a servizio della località

Codice identificativo Nome impianto	Codice impianto	Tipo impianto	Numero scolmatori	Potenzialità impianto	AE Residenti depurati	AE Turistici depurati	AE produttivi depurati	AE totali depurati	Impianto adeguato
<b>PRE2507</b>	IM	Fossa Imhoff	1	100	81			81	si
<b>PIOLO</b>									
<b>Totale</b>			1	100	81			81	

## LIGONCHIO

### Vaglie

3502510008

Dati località

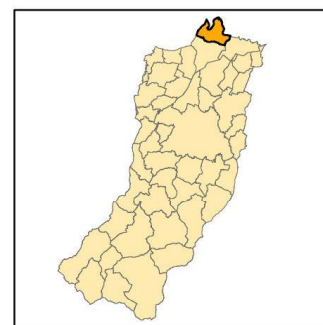
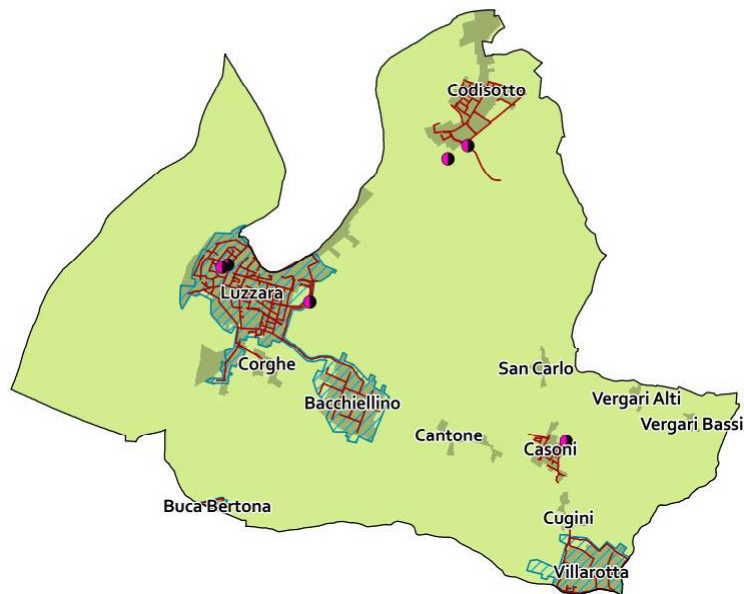
<b>Superficie</b> [km <sup>2</sup> ]	0,09	<b>Famiglie</b> [n.]	36	<b>AE seconde case</b> [AE]	18
<b>Altitudine</b> [m. s.l.m.]	955	<b>Abitazioni</b> [n.]	153	<b>Addetti equivalenti</b> [AE]	18
<b>Residenti</b> [n.]	47	<b>Edifici</b> [n.]	112	<b>AE turisti</b> [AE]	3
				<b>AE totali</b> [AE]	86

Dati impianti a servizio della località

Codice identificativo Nome impianto	Codice impianto	Tipo impianto	Numero scolmatori	Potenzialità impianto	AE Residenti depurati	AE Turistici depurati	AE produttivi depurati	AE totali depurati	Impianto adeguato
<b>PRE2502</b> VAGLIE NORD	IM	Fossa Imhoff	1	100	33			33	si
<b>PRE2503</b> VAGLIE SUD	IM	Fossa Imhoff	1	100	18			18	si
<b>Totale</b>			2	200	51			51	

## LUZZARA

Codice ISTAT 035026



### DATI STRUTTURALI

### INDICATORI

<i>Superficie comunale [km<sup>2</sup>]</i>	38,74	<i>Località totali [n.]</i>	13
<i>Altitudine capoluogo [m s.l.m.]</i>	22	<i>Località non servite [n.]</i>	0
<i>Densità demografica [ab/km<sup>2</sup>]</i>	236,71	<i>Impianti totali [n.]</i>	5
<i>Residenti al 2001 [n.]</i>	8.517	<i>Impianti non adeguati [n.]</i>	3
<i>Residenti al 2011 [n.]</i>	9.169	<i>Abitanti equivalenti totali [AE n.]</i>	12.171
<i>Famiglie [n.]</i>	3.441	<i>AE serviti da rete fognaria [AE n.]</i>	9.005
<i>Abitazioni [n.]</i>	3.754	<i>AE serviti da rete fognaria [AE %]</i>	73,99
<i>Edifici [n.]</i>	2.244	<i>AE serviti da depurazione [AE n.]</i>	8.661
<i>Lunghezza rete [m]</i>	54,16	<i>AE serviti da depurazione [AE %]</i>	71,16
		<i>AE depurati adeguati [AE n.]</i>	8.117
		<i>AE depurati adeguati [AE %]</i>	66,69



## LUZZARA

**Bacchiellino**  
 3502620002

Dati località

<b>Superficie</b> [km <sup>2</sup> ]	0,57	<b>Famiglie</b> [n.]	68	<b>AE seconde case</b> [AE]	69
<b>Altitudine</b> [m. s.l.m.]	19	<b>Abitazioni</b> [n.]	23	<b>Addetti equivalenti</b> [AE]	8
<b>Residenti</b> [n.]	73	<b>Edifici</b> [n.]	25	<b>AE turisti</b> [AE]	9
				<b>AE totali</b> [AE]	97

Dati impianti a servizio della località

Codice identificativo Nome impianto	Codice impianto	Tipo impianto	Numero scolmatori	Potenzialità impianto	AE Residenti depurati	AE Turistici depurati	AE produttivi depurati	AE totali depurati	Impianto adeguato
<b>ARE0013</b> <b>LUZZARA</b>	FAA	Fanghi attivi ad aerazione prolungata	5	5.000	4.149		1.054	5.203	no
<b>Totale</b>			5	5.000	4.149		1.054	5.203	

**Buca Bertona**  
 3502610001

Dati località

<b>Superficie</b> [km <sup>2</sup> ]	0,03	<b>Famiglie</b> [n.]	119	<b>AE seconde case</b> [AE]	35
<b>Altitudine</b> [m. s.l.m.]	22	<b>Abitazioni</b> [n.]	48	<b>Addetti equivalenti</b> [AE]	15
<b>Residenti</b> [n.]	128	<b>Edifici</b> [n.]	54	<b>AE turisti</b> [AE]	15
				<b>AE totali</b> [AE]	170

Dati impianti a servizio della località

Codice identificativo Nome impianto	Codice impianto	Tipo impianto	Numero scolmatori	Potenzialità impianto	AE Residenti depurati	AE Turistici depurati	AE produttivi depurati	AE totali depurati	Impianto adeguato
<b>ARE0008</b> <b>GUASTALLA NORD</b>	FASA	Fanghi attivi con stabilizzazione aerobica dei fanghi	9	12.000	9.725		8	9.733	si
<b>Totale</b>			9	12.000	9.725		8	9.733	

## LUZZARA

### Casoni

3502610002

Dati località

<b>Superficie</b> [km <sup>2</sup> ]	0,18	<b>Famiglie</b> [n.]	418	<b>AE seconde case</b> [AE]	170
<b>Altitudine</b> [m. s.l.m.]	20	<b>Abitazioni</b> [n.]	172	<b>Addetti equivalenti</b> [AE]	51
<b>Residenti</b> [n.]	450	<b>Edifici</b> [n.]	194	<b>AE turisti</b> [AE]	54
				<b>AE totali</b> [AE]	597

Dati impianti a servizio della località

Codice identificativo Nome impianto	Codice impianto	Tipo impianto	Numero scolmatori	Potenzialità impianto	AE Residenti depurati	AE Turistici depurati	AE produttivi depurati	AE totali depurati	Impianto adeguato
<b>PRE2602</b>	IM	Fossa Imhoff		315	429			429	no
<b>CASONI</b>									
<b>Totale</b>				315	429			429	

### Codisotto

3502610003

Dati località

<b>Superficie</b> [km <sup>2</sup> ]	0,77	<b>Famiglie</b> [n.]	1.099	<b>AE seconde case</b> [AE]	395
<b>Altitudine</b> [m. s.l.m.]	20	<b>Abitazioni</b> [n.]	477	<b>Addetti equivalenti</b> [AE]	135
<b>Residenti</b> [n.]	1.183	<b>Edifici</b> [n.]	511	<b>AE turisti</b> [AE]	142
				<b>AE totali</b> [AE]	1.571

Dati impianti a servizio della località

Codice identificativo Nome impianto	Codice impianto	Tipo impianto	Numero scolmatori	Potenzialità impianto	AE Residenti depurati	AE Turistici depurati	AE produttivi depurati	AE totali depurati	Impianto adeguato
<b>PRE2601</b>	IM	Fossa Imhoff	1	1.600	1.077			1.077	no
<b>CODISOTTO</b>									
<b>Totale</b>				1	1.600	1.077		1.077	

## LUZZARA

### Corghe

3502620005

Dati località

<b>Superficie</b> [km <sup>2</sup> ]	0,09	<b>Famiglie</b> [n.]	44	<b>AE seconde case</b> [AE]	16
<b>Altitudine</b> [m. s.l.m.]	20	<b>Abitazioni</b> [n.]	17	<b>Addetti equivalenti</b> [AE]	5
<b>Residenti</b> [n.]	47	<b>Edifici</b> [n.]	18	<b>AE turisti</b> [AE]	6
				<b>AE totali</b> [AE]	63

Dati impianti a servizio della località

Codice identificativo Nome impianto	Codice impianto	Tipo impianto	Numero scolmatori	Potenzialità impianto	AE Residenti depurati	AE Turistici depurati	AE produttivi depurati	AE totali depurati	Impianto adeguato
<b>ARE0013</b> <b>LUZZARA</b>	FAA	Fanghi attivi ad aerazione prolungata	5	5.000	4.149		1.054	5.203	no
<b>Totale</b>			<b>5</b>	<b>5.000</b>	<b>4.149</b>		<b>1.054</b>	<b>5.203</b>	

### Cugini

3502620006

Dati località

<b>Superficie</b> [km <sup>2</sup> ]	0,07	<b>Famiglie</b> [n.]	88	<b>AE seconde case</b> [AE]	35
<b>Altitudine</b> [m. s.l.m.]	20	<b>Abitazioni</b> [n.]	34	<b>Addetti equivalenti</b> [AE]	11
<b>Residenti</b> [n.]	95	<b>Edifici</b> [n.]	40	<b>AE turisti</b> [AE]	11
				<b>AE totali</b> [AE]	126

Dati impianti a servizio della località

Codice identificativo Nome impianto	Codice impianto	Tipo impianto	Numero scolmatori	Potenzialità impianto	AE Residenti depurati	AE Turistici depurati	AE produttivi depurati	AE totali depurati	Impianto adeguato
<b>ARE0004</b> <b>REGGIOLO</b>	FAAT	Fanghi attivi con rimozione nutrienti	51	58.000	32.211		2.091	36.098	si
<b>Totale</b>			<b>51</b>	<b>58.000</b>	<b>32.211</b>		<b>2.091</b>	<b>36.098</b>	

## LUZZARA

Luzzara  
 3502610004

Dati località

<b>Superficie</b> [km <sup>2</sup> ]	1,94	<b>Famiglie</b> [n.]	4.090	<b>AE seconde case</b> [AE]	0
<b>Altitudine</b> [m. s.l.m.]	22	<b>Abitazioni</b> [n.]	1.667	<b>Addetti equivalenti</b> [AE]	501
<b>Residenti</b> [n.]	4.404	<b>Edifici</b> [n.]	1.823	<b>AE turisti</b> [AE]	530
				<b>AE totali</b> [AE]	5.844

Dati impianti a servizio della località

Codice identificativo Nome impianto	Codice impianto	Tipo impianto	Numero scolmatori	Potenzialità impianto	AE Residenti depurati	AE Turistici depurati	AE produttivi depurati	AE totali depurati	Impianto adeguato
<b>ARE0013</b> <b>LUZZARA</b>	FAA	Fanghi attivi ad aerazione prolungata	5	5.000	4.149		1.054	5.203	no
<b>Totale</b>			<b>5</b>	<b>5.000</b>	<b>4.149</b>		<b>1.054</b>	<b>5.203</b>	

Villarotta  
 3502610006

Dati località

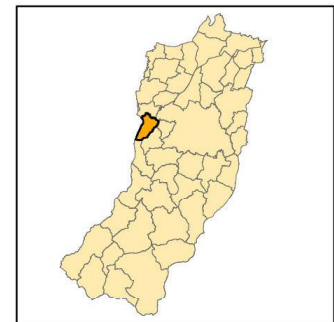
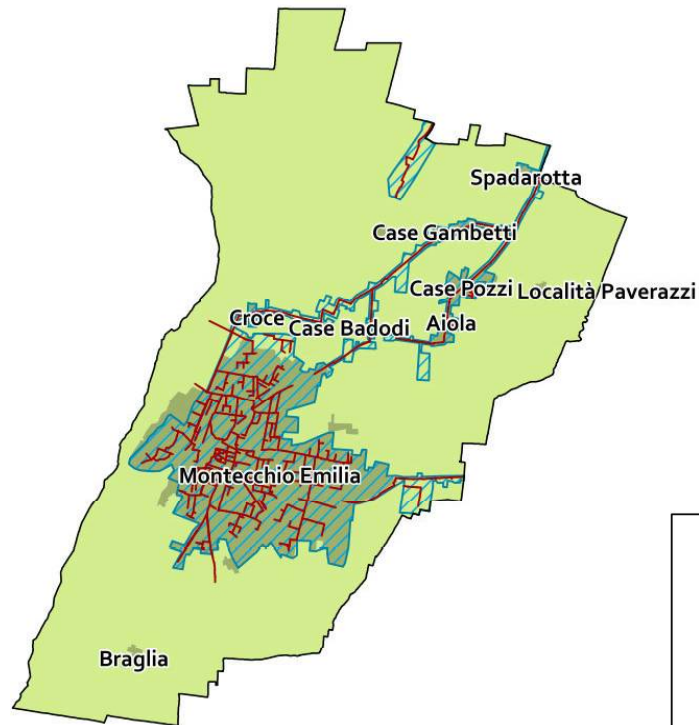
<b>Superficie</b> [km <sup>2</sup> ]	0,48	<b>Famiglie</b> [n.]	1.291	<b>AE seconde case</b> [AE]	20
<b>Altitudine</b> [m. s.l.m.]	21	<b>Abitazioni</b> [n.]	546	<b>Addetti equivalenti</b> [AE]	158
<b>Residenti</b> [n.]	1.390	<b>Edifici</b> [n.]	605	<b>AE turisti</b> [AE]	167
				<b>AE totali</b> [AE]	1.845

Dati impianti a servizio della località

Codice identificativo Nome impianto	Codice impianto	Tipo impianto	Numero scolmatori	Potenzialità impianto	AE Residenti depurati	AE Turistici depurati	AE produttivi depurati	AE totali depurati	Impianto adeguato
<b>ARE0004</b> <b>REGGIOLO</b>	FAAT	Fanghi attivi con rimozione nutrienti	51	58.000	32.211		2.091	36.098	si
<b>Totale</b>			<b>51</b>	<b>58.000</b>	<b>32.211</b>		<b>2.091</b>	<b>36.098</b>	

## MONTECCHIO EMILIA

Codice ISTAT 035027



DATI STRUTTURALI

INDICATORI

<b>Superficie comunale</b> [km <sup>2</sup> ]	24,64	<b>Località totali</b> [n.]	10
<b>Altitudine capoluogo</b> [m s.l.m.]	99	<b>Località non servite</b> [n.]	0
<b>Densità demografica</b> [ab/km <sup>2</sup> ]	413,99	<b>Impianti totali</b> [n.]	1
<b>Residenti al 2001</b> [n.]	8.742	<b>Impianti non adeguati</b> [n.]	0
<b>Residenti al 2011</b> [n.]	10.201	<b>Abitanti equivalenti totali</b> [AE n.]	14.442
<b>Famiglie</b> [n.]	4.200	<b>AE serviti da rete fognaria</b> [AE n.]	11.165
<b>Abitazioni</b> [n.]	4.853	<b>AE serviti da rete fognaria</b> [AE %]	77,31
<b>Edifici</b> [n.]	1.917	<b>AE serviti da depurazione</b> [AE n.]	11.071
<b>Lunghezza rete</b> [m]	58,25	<b>AE serviti da depurazione</b> [AE %]	76,66
		<b>AE depurati adeguati</b> [AE n.]	11.071
		<b>AE depurati adeguati</b> [AE %]	76,66

## MONTECCHIO EMILIA

### Aiola

3502720001

Dati località

<b>Superficie</b> [km <sup>2</sup> ]	0,06	<b>Famiglie</b> [n.]	74	<b>AE seconde case</b> [AE]	22
<b>Altitudine</b> [m. s.l.m.]	0	<b>Abitazioni</b> [n.]	80	<b>Addetti equivalenti</b> [AE]	29
<b>Residenti</b> [n.]	198	<b>Edifici</b> [n.]	63	<b>AE turisti</b> [AE]	32
				<b>AE totali</b> [AE]	281

Dati impianti a servizio della località

Codice identificativo Nome impianto	Codice impianto	Tipo impianto	Numero scolmatori	Potenzialità impianto	AE Residenti depurati	AE Turistici depurati	AE produttivi depurati	AE totali depurati	Impianto adeguato
ARE0002 RONCOCESI	FASAN	Fanghi attivi con stabilizzazione anaerobica dei fanghi	64	150.000	54.616	200	29.967	84.783	si
<b>Totale</b>			<b>64</b>	<b>150.000</b>	<b>54.616</b>	<b>200</b>	<b>29.967</b>	<b>84.783</b>	

### Case Badodi

3502720003

Dati località

<b>Superficie</b> [km <sup>2</sup> ]	0,01	<b>Famiglie</b> [n.]	6	<b>AE seconde case</b> [AE]	2
<b>Altitudine</b> [m. s.l.m.]	84	<b>Abitazioni</b> [n.]	6	<b>Addetti equivalenti</b> [AE]	3
<b>Residenti</b> [n.]	19	<b>Edifici</b> [n.]	5	<b>AE turisti</b> [AE]	3
				<b>AE totali</b> [AE]	26

Dati impianti a servizio della località

Codice identificativo Nome impianto	Codice impianto	Tipo impianto	Numero scolmatori	Potenzialità impianto	AE Residenti depurati	AE Turistici depurati	AE produttivi depurati	AE totali depurati	Impianto adeguato
ARE0002 RONCOCESI	FASAN	Fanghi attivi con stabilizzazione anaerobica dei fanghi	64	150.000	54.616	200	29.967	84.783	si
<b>Totale</b>			<b>64</b>	<b>150.000</b>	<b>54.616</b>	<b>200</b>	<b>29.967</b>	<b>84.783</b>	

## MONTECCHIO EMILIA

Case Gambetti  
 3502720004

Dati località

<b>Superficie</b> [km <sup>2</sup> ]	0,05	<b>Famiglie</b> [n.]	19	<b>AE seconde case</b> [AE]	6
<b>Altitudine</b> [m. s.l.m.]	70	<b>Abitazioni</b> [n.]	19	<b>Addetti equivalenti</b> [AE]	8
<b>Residenti</b> [n.]	53	<b>Edifici</b> [n.]	14	<b>AE turisti</b> [AE]	9
				<b>AE totali</b> [AE]	74

Dati impianti a servizio della località

Codice identificativo Nome impianto	Codice impianto	Tipo impianto	Numero scolmatori	Potenzialità impianto	AE Residenti depurati	AE Turistici depurati	AE produttivi depurati	AE totali depurati	Impianto adeguato
ARE0002 RONCOCESI	FASAN	Fanghi attivi con stabilizzazione anaerobica dei fanghi	64	150.000	54.616	200	29.967	84.783	si
<b>Totale</b>			<b>64</b>	<b>150.000</b>	<b>54.616</b>	<b>200</b>	<b>29.967</b>	<b>84.783</b>	

Case Pozzi  
 3502720005

Dati località

<b>Superficie</b> [km <sup>2</sup> ]	0,12	<b>Famiglie</b> [n.]	59	<b>AE seconde case</b> [AE]	19
<b>Altitudine</b> [m. s.l.m.]	0	<b>Abitazioni</b> [n.]	66	<b>Addetti equivalenti</b> [AE]	26
<b>Residenti</b> [n.]	179	<b>Edifici</b> [n.]	51	<b>AE turisti</b> [AE]	29
				<b>AE totali</b> [AE]	253

Dati impianti a servizio della località

Codice identificativo Nome impianto	Codice impianto	Tipo impianto	Numero scolmatori	Potenzialità impianto	AE Residenti depurati	AE Turistici depurati	AE produttivi depurati	AE totali depurati	Impianto adeguato
ARE0002 RONCOCESI	FASAN	Fanghi attivi con stabilizzazione anaerobica dei fanghi	64	150.000	54.616	200	29.967	84.783	si
<b>Totale</b>			<b>64</b>	<b>150.000</b>	<b>54.616</b>	<b>200</b>	<b>29.967</b>	<b>84.783</b>	

## MONTECCHIO EMILIA

### Case sparse

3502740001

Dati località

<b>Superficie</b> [km <sup>2</sup> ]	20,46	<b>Famiglie</b> [n.]	393	<b>AE seconde case</b> [AE]	115
<b>Altitudine</b> [m. s.l.m.]	0	<b>Abitazioni</b> [n.]	445	<b>Addetti equivalenti</b> [AE]	153
<b>Residenti</b> [n.]	1.057	<b>Edifici</b> [n.]	262	<b>AE turisti</b> [AE]	172
				<b>AE totali</b> [AE]	1.497

Dati impianti a servizio della località

Codice identificativo Nome impianto	Codice impianto	Tipo impianto	Numero scolmatori	Potenzialità impianto	AE Residenti depurati	AE Turistici depurati	AE produttivi depurati	AE totali depurati	Impianto adeguato
ARE0002 RONCOCESI	FASAN	Fanghi attivi con stabilizzazione anaerobica dei fanghi	64	150.000	54.616	200	29.967	84.783	si
<b>Totale</b>			<b>64</b>	<b>150.000</b>	<b>54.616</b>	<b>200</b>	<b>29.967</b>	<b>84.783</b>	

### Croce

3502720007

Dati località

<b>Superficie</b> [km <sup>2</sup> ]	0,03	<b>Famiglie</b> [n.]	10	<b>AE seconde case</b> [AE]	3
<b>Altitudine</b> [m. s.l.m.]	87	<b>Abitazioni</b> [n.]	10	<b>Addetti equivalenti</b> [AE]	4
<b>Residenti</b> [n.]	27	<b>Edifici</b> [n.]	7	<b>AE turisti</b> [AE]	4
				<b>AE totali</b> [AE]	38

Dati impianti a servizio della località

Codice identificativo Nome impianto	Codice impianto	Tipo impianto	Numero scolmatori	Potenzialità impianto	AE Residenti depurati	AE Turistici depurati	AE produttivi depurati	AE totali depurati	Impianto adeguato
ARE0002 RONCOCESI	FASAN	Fanghi attivi con stabilizzazione anaerobica dei fanghi	64	150.000	54.616	200	29.967	84.783	si
<b>Totale</b>			<b>64</b>	<b>150.000</b>	<b>54.616</b>	<b>200</b>	<b>29.967</b>	<b>84.783</b>	



## MONTECCHIO EMILIA

### Montecchio Emilia

3502710001

Dati località

<b>Superficie</b> [km <sup>2</sup> ]	3,81	<b>Famiglie</b> [n.]	3.604	<b>AE seconde case</b> [AE]	372
<b>Altitudine</b> [m. s.l.m.]	99	<b>Abitazioni</b> [n.]	4.191	<b>Addetti equivalenti</b> [AE]	1.243
<b>Residenti</b> [n.]	8.581	<b>Edifici</b> [n.]	1.744	<b>AE turisti</b> [AE]	1.393
				<b>AE totali</b> [AE]	12.149

Dati impianti a servizio della località

Codice identificativo Nome impianto	Codice impianto	Tipo impianto	Numero scolmatori	Potenzialità impianto	AE Residenti depurati	AE Turistici depurati	AE produttivi depurati	AE totali depurati	Impianto adeguato
ARE0002 RONCOCESI	FASAN	Fanghi attivi con stabilizzazione anaerobica dei fanghi	64	150.000	54.616	200	29.967	84.783	si
<b>Totale</b>			<b>64</b>	<b>150.000</b>	<b>54.616</b>	<b>200</b>	<b>29.967</b>	<b>84.783</b>	

### Spadarotta

3502720008

Dati località

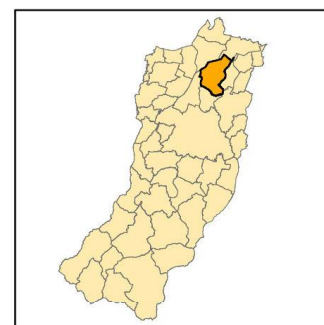
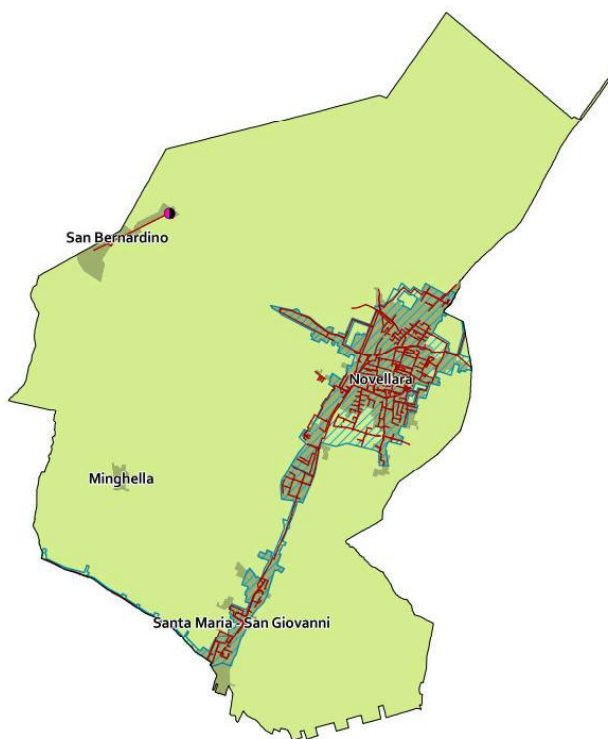
<b>Superficie</b> [km <sup>2</sup> ]	0,05	<b>Famiglie</b> [n.]	6	<b>AE seconde case</b> [AE]	2
<b>Altitudine</b> [m. s.l.m.]	65	<b>Abitazioni</b> [n.]	6	<b>Addetti equivalenti</b> [AE]	3
<b>Residenti</b> [n.]	21	<b>Edifici</b> [n.]	6	<b>AE turisti</b> [AE]	3
				<b>AE totali</b> [AE]	30

Dati impianti a servizio della località

Codice identificativo Nome impianto	Codice impianto	Tipo impianto	Numero scolmatori	Potenzialità impianto	AE Residenti depurati	AE Turistici depurati	AE produttivi depurati	AE totali depurati	Impianto adeguato
ARE0002 RONCOCESI	FASAN	Fanghi attivi con stabilizzazione anaerobica dei fanghi	64	150.000	54.616	200	29.967	84.783	si
<b>Totale</b>			<b>64</b>	<b>150.000</b>	<b>54.616</b>	<b>200</b>	<b>29.967</b>	<b>84.783</b>	

## NOVELLARA

Codice ISTAT 035028



### DATI STRUTTURALI

### INDICATORI

<i>Superficie comunale [km<sup>2</sup>]</i>	58,15	<i>Località totali [n.]</i>	4
<i>Altitudine capoluogo [m s.l.m.]</i>	24	<i>Località non servite [n.]</i>	0
<i>Densità demografica [ab/km<sup>2</sup>]</i>	231,40	<i>Impianti totali [n.]</i>	2
<i>Residenti al 2001 [n.]</i>	11.912	<i>Impianti non adeguati [n.]</i>	1
<i>Residenti al 2011 [n.]</i>	13.455	<i>Abitanti equivalenti totali [AE n.]</i>	18.298
<i>Famiglie [n.]</i>	5.253	<i>AE serviti da rete fognaria [AE n.]</i>	14.668
<i>Abitazioni [n.]</i>	5.705	<i>AE serviti da rete fognaria [AE %]</i>	80,16
<i>Edifici [n.]</i>	2.733	<i>AE serviti da depurazione [AE n.]</i>	14.600
<i>Lunghezza rete [m]</i>	83,31	<i>AE serviti da depurazione [AE %]</i>	79,79
		<i>AE depurati adeguati [AE n.]</i>	14.600
		<i>AE depurati adeguati [AE %]</i>	79,79

## NOVELLARA

### Case sparse

3502840001

Dati località

<b>Superficie</b> [km <sup>2</sup> ]	53,16	<b>Famiglie</b> [n.]	511	<b>AE seconde case</b> [AE]	143
<b>Altitudine</b> [m. s.l.m.]	0	<b>Abitazioni</b> [n.]	590	<b>Addetti equivalenti</b> [AE]	232
<b>Residenti</b> [n.]	1.481	<b>Edifici</b> [n.]	467	<b>AE turisti</b> [AE]	158
				<b>AE totali</b> [AE]	2.014

Dati impianti a servizio della località

Codice identificativo Nome impianto	Codice impianto	Tipo impianto	Numero scolmatori	Potenzialità impianto	AE Residenti depurati	AE Turistici depurati	AE produttivi depurati	AE totali depurati	Impianto adeguato
<b>ARE0004</b> <b>REGGIOLO</b>	FAAT	Fanghi attivi con rimozione nutrienti	51	58.000	32.211		2.091	36.098	si
<b>Totale</b>			<b>51</b>	<b>58.000</b>	<b>32.211</b>		<b>2.091</b>	<b>36.098</b>	

### Novellara

3502810001

Dati località

<b>Superficie</b> [km <sup>2</sup> ]	3,68	<b>Famiglie</b> [n.]	4.153	<b>AE seconde case</b> [AE]	1.005
<b>Altitudine</b> [m. s.l.m.]	24	<b>Abitazioni</b> [n.]	4.490	<b>Addetti equivalenti</b> [AE]	1.628
<b>Residenti</b> [n.]	10.389	<b>Edifici</b> [n.]	2.177	<b>AE turisti</b> [AE]	1.108
				<b>AE totali</b> [AE]	14.129

Dati impianti a servizio della località

Codice identificativo Nome impianto	Codice impianto	Tipo impianto	Numero scolmatori	Potenzialità impianto	AE Residenti depurati	AE Turistici depurati	AE produttivi depurati	AE totali depurati	Impianto adeguato
<b>ARE0004</b> <b>REGGIOLO</b>	FAAT	Fanghi attivi con rimozione nutrienti	51	58.000	32.211		2.091	36.098	si
<b>Totale</b>			<b>51</b>	<b>58.000</b>	<b>32.211</b>		<b>2.091</b>	<b>36.098</b>	

## NOVELLARA

### San Bernardino

3502810002

Dati località

<b>Superficie</b> [km <sup>2</sup> ]	0,38	<b>Famiglie</b> [n.]	109	<b>AE seconde case</b> [AE]	30
<b>Altitudine</b> [m. s.l.m.]	0	<b>Abitazioni</b> [n.]	117	<b>Addetti equivalenti</b> [AE]	48
<b>Residenti</b> [n.]	308	<b>Edifici</b> [n.]	74	<b>AE turisti</b> [AE]	33
				<b>AE totali</b> [AE]	419

Dati impianti a servizio della località

Codice identificativo Nome impianto	Codice impianto	Tipo impianto	Numero scolmatori	Potenzialità impianto	AE Residenti depurati	AE Turistici depurati	AE produttivi depurati	AE totali depurati	Impianto adeguato
<b>PRE2801</b>	IM	Fossa Imhoff		350	300			300	no
<b>SAN BERNARDINO</b>									
<b>Totale</b>				350	300			300	

## NOVELLARA

### Santa Maria - San Giovanni

3502810003

Dati località

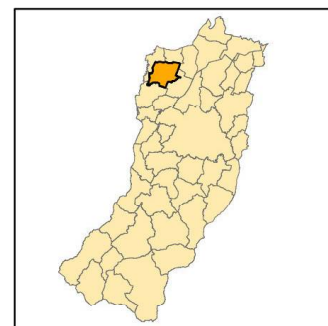
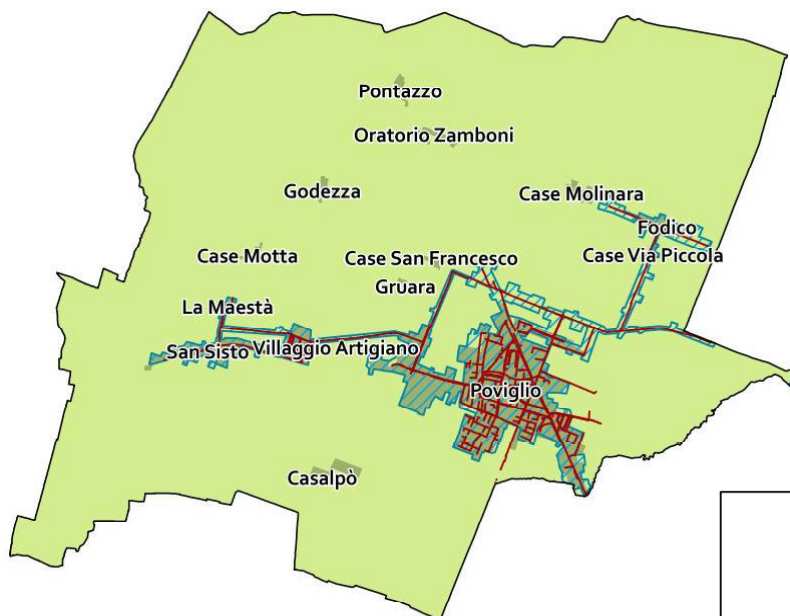
<b>Superficie</b> [km <sup>2</sup> ]	0,83	<b>Famiglie</b> [n.]	466	<b>AE seconde case</b> [AE]	119
<b>Altitudine</b> [m. s.l.m.]	28	<b>Abitazioni</b> [n.]	494	<b>Addetti equivalenti</b> [AE]	192
<b>Residenti</b> [n.]	1.227	<b>Edifici</b> [n.]	366	<b>AE turisti</b> [AE]	131
				<b>AE totali</b> [AE]	1.668

Dati impianti a servizio della località

Codice identificativo Nome impianto	Codice impianto	Tipo impianto	Numero scolmatori	Potenzialità impianto	AE Residenti depurati	AE Turistici depurati	AE produttivi depurati	AE totali depurati	Impianto adeguato
<b>ARE0004</b> <b>REGGIOLO</b>	FAAT	Fanghi attivi con rimozione nutrienti	51	58.000	32.211		2.091	36.098	si
<b>PRE2801</b> <b>SAN BERNARDINO</b>	IM	Fossa Imhoff		350	300			300	no
<b>Totale</b>			<b>51</b>	<b>58.350</b>	<b>32.511</b>		<b>2.091</b>	<b>36.398</b>	

## POVIGLIO

Codice ISTAT 035029



### DATI STRUTTURALI

### INDICATORI

<b>Superficie comunale [km<sup>2</sup>]</b>	43,67	<b>Località totali [n.]</b>	14
<b>Altitudine capoluogo [m s.l.m.]</b>	29	<b>Località non servite [n.]</b>	0
<b>Densità demografica [ab/km<sup>2</sup>]</b>	161,34	<b>Impianti totali [n.]</b>	1
<b>Residenti al 2001 [n.]</b>	6.522	<b>Impianti non adeguati [n.]</b>	1
<b>Residenti al 2011 [n.]</b>	7.045	<b>Abitanti equivalenti totali [AE n.]</b>	9.830
<b>Famiglie [n.]</b>	2.869	<b>AE serviti da rete fognaria [AE n.]</b>	6.997
<b>Abitazioni [n.]</b>	2.792	<b>AE serviti da rete fognaria [AE %]</b>	71,18
<b>Edifici [n.]</b>	1.723	<b>AE serviti da depurazione [AE n.]</b>	6.635
<b>Lunghezza rete [m]</b>	59,67	<b>AE serviti da depurazione [AE %]</b>	67,50
		<b>AE depurati adeguati [AE n.]</b>	0
		<b>AE depurati adeguati [AE %]</b>	0,00

## POVIGLIO

### Case sparse

3502940001

Dati località

<b>Superficie</b> [km <sup>2</sup> ]	40,71	<b>Famiglie</b> [n.]	581	<b>AE seconde case</b> [AE]	144
<b>Altitudine</b> [m. s.l.m.]	0	<b>Abitazioni</b> [n.]	573	<b>Addetti equivalenti</b> [AE]	296
<b>Residenti</b> [n.]	1.590	<b>Edifici</b> [n.]	478	<b>AE turisti</b> [AE]	188
				<b>AE totali</b> [AE]	2.218

Dati impianti a servizio della località

Codice identificativo Nome impianto	Codice impianto	Tipo impianto	Numero scolmatori	Potenzialità impianto	AE Residenti depurati	AE Turistici depurati	AE produttivi depurati	AE totali depurati	Impianto adeguato
ARE0006 MELETOLE	FASAT	Fanghi attivi con stabilizzazione aerobica e rimozione nutrienti	42	10.000	15.192		115	16.821	no
<b>Totale</b>			<b>42</b>	<b>10.000</b>	<b>15.192</b>		<b>115</b>	<b>16.821</b>	

### Case Via Piccola

3502920004

Dati località

<b>Superficie</b> [km <sup>2</sup> ]	0,01	<b>Famiglie</b> [n.]	11	<b>AE seconde case</b> [AE]	2
<b>Altitudine</b> [m. s.l.m.]	21	<b>Abitazioni</b> [n.]	10	<b>Addetti equivalenti</b> [AE]	4
<b>Residenti</b> [n.]	21	<b>Edifici</b> [n.]	7	<b>AE turisti</b> [AE]	2
				<b>AE totali</b> [AE]	29

Dati impianti a servizio della località

Codice identificativo Nome impianto	Codice impianto	Tipo impianto	Numero scolmatori	Potenzialità impianto	AE Residenti depurati	AE Turistici depurati	AE produttivi depurati	AE totali depurati	Impianto adeguato
ARE0006 MELETOLE	FASAT	Fanghi attivi con stabilizzazione aerobica e rimozione nutrienti	42	10.000	15.192		115	16.821	no
<b>Totale</b>			<b>42</b>	<b>10.000</b>	<b>15.192</b>		<b>115</b>	<b>16.821</b>	

## POVIGLIO

Fodico  
 3502910001

Dati località

<b>Superficie</b> [km <sup>2</sup> ]	0,08	<b>Famiglie</b> [n.]	32	<b>AE seconde case</b> [AE]	10
<b>Altitudine</b> [m. s.l.m.]	21	<b>Abitazioni</b> [n.]	29	<b>Addetti equivalenti</b> [AE]	20
<b>Residenti</b> [n.]	109	<b>Edifici</b> [n.]	35	<b>AE turisti</b> [AE]	13
				<b>AE totali</b> [AE]	152

Dati impianti a servizio della località

Codice identificativo Nome impianto	Codice impianto	Tipo impianto	Numero scolmatori	Potenzialità impianto	AE Residenti depurati	AE Turistici depurati	AE produttivi depurati	AE totali depurati	Impianto adeguato
ARE0006 MELETOLE	FASAT	Fanghi attivi con stabilizzazione aerobica e rimozione nutrienti	42	10.000	15.192		115	16.821	no
<b>Totale</b>			<b>42</b>	<b>10.000</b>	<b>15.192</b>		<b>115</b>	<b>16.821</b>	

La Maestà  
 3502920007

Dati località

<b>Superficie</b> [km <sup>2</sup> ]	0,02	<b>Famiglie</b> [n.]	15	<b>AE seconde case</b> [AE]	3
<b>Altitudine</b> [m. s.l.m.]	28	<b>Abitazioni</b> [n.]	14	<b>Addetti equivalenti</b> [AE]	6
<b>Residenti</b> [n.]	32	<b>Edifici</b> [n.]	10	<b>AE turisti</b> [AE]	4
				<b>AE totali</b> [AE]	45

Dati impianti a servizio della località

Codice identificativo Nome impianto	Codice impianto	Tipo impianto	Numero scolmatori	Potenzialità impianto	AE Residenti depurati	AE Turistici depurati	AE produttivi depurati	AE totali depurati	Impianto adeguato
ARE0006 MELETOLE	FASAT	Fanghi attivi con stabilizzazione aerobica e rimozione nutrienti	42	10.000	15.192		115	16.821	no
<b>Totale</b>			<b>42</b>	<b>10.000</b>	<b>15.192</b>		<b>115</b>	<b>16.821</b>	