



Raccolta rifiuti con sistema misto su tutto il territorio del Comune di Budrio.

(Progetto Scenario 4)

*Hera SPA / Direzione Servizi Ambientali
Area Bologna - Imola
Bologna, Ottobre 2018*



Comune di Budrio





Indice

PREMESSA	pag.3
UTENZE COINVOLTE	pag.4
CONTENITORI DI PROGETTO	pag.5
ORGANIZZAZIONE DEL NUOVO SISTEMA	pag.6
SISTEMA DI RACCOLTA INVARIATO	pag.8
AVVIO DEL PROGETTO	pag.9
CRONOPROGRAMMA	pag.10

PREMESSA

Con riferimento alla richiesta del *16 aprile n°prot. 7968* dell'Amministrazione Comunale e dalle esigenze emerse durante l'incontro del *17 luglio 2018*, in merito alla riorganizzazione del servizio di raccolta rifiuti secondo un sistema misto (domiciliare e stradale), si è valutato la realizzazione su tutto il territorio urbano del comune di Budrio, **escluse le Zone Rurali ed Industriali**, di **120 postazioni (Isole Ecologiche di Base)** di contenitori per la raccolta di rifiuti differenziati, costituite da:

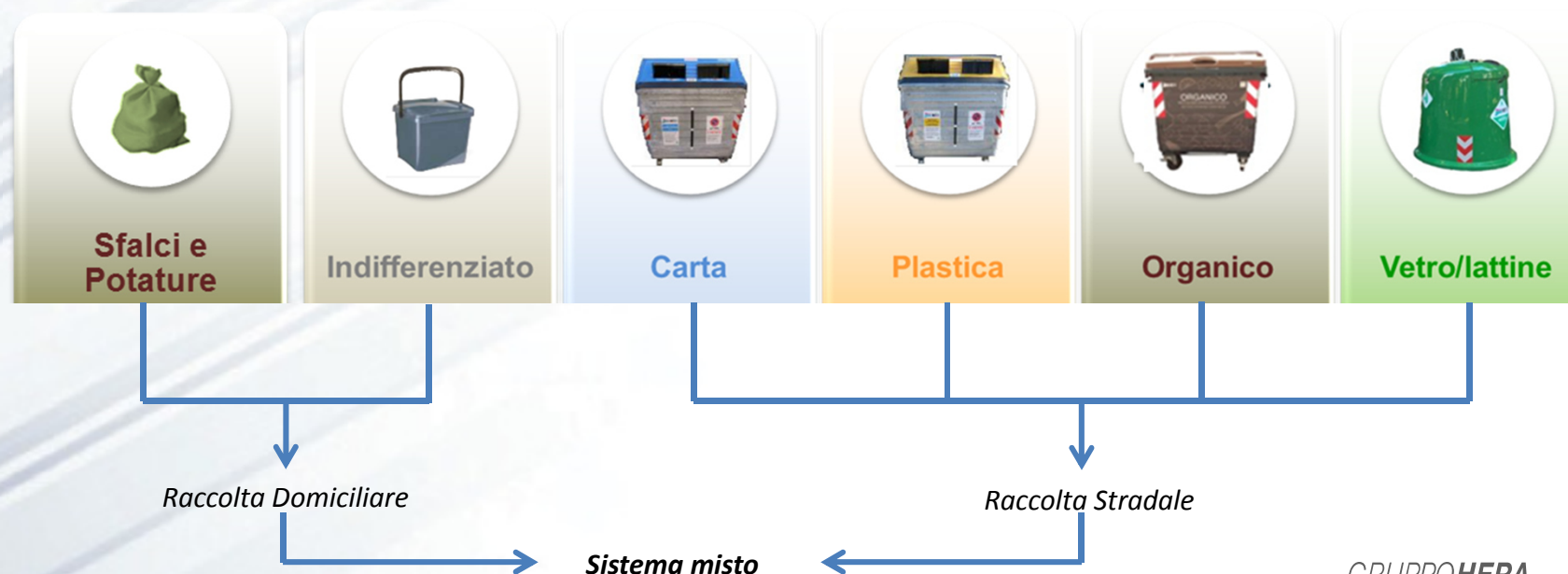
- **Contenitori stazionari da 3.200 litri** per raccolta differenziata carta;
- **Contenitori stazionari da 3.200 litri** per raccolta differenziata plastica;
- **Contenitori stazionari da 1.100 litri** per raccolta differenziata organico incluso il centro storico in sostituzione dell'attuale servizio di raccolta tramite elettro-compattatori (K-Tank), come anche richiesto in occasione dell'incontro sopra citato;
- **Contenitori a campana da 2.500 litri** per la raccolta differenziata vetro/lattine (servizio già in essere).

Rimane invariato il servizio di raccolta domiciliare di rifiuti indifferenziati e di sfalci e potature.

UTENZE COINVOLTE

L'applicazione del nuovo sistema coinvolgerà 6.747 utenze di cui 6.287 utenze domestiche (UD) e 460 utenze non domestiche (UND), mentre la Zona Rurale e la Zona Industriale manterranno l'attuale sistema di raccolta domiciliare.

COMUNE DI BUDRIO	TOT	AREA PROGETTO ZONA URBANA	ZONA RURALE
Abitanti	18.518	13.327	5.191
Utenze domestiche	8.302	6.287	2.015
Utenze non domestiche	1.073	460	613
Utenze totali	9.375	6.747	2.628



CONTENITORI DI PROGETTO

Su tutto il territorio comunale oggetto di riorganizzazione si prevede di realizzare n.**120 postazioni (Isole Ecologiche di Base)** così dimensionate:

Filiera	Quantità	Vol. media (l)	Frequenza settimanale di svuotamento
Carta	120	3.200	1
Plastica	120	3.200	1
Organico	120	1.100	2

- La raccolta della **carta** sarà svolta una volta alla settimana (1/7);
- La raccolta della **plastica** sarà svolta una volta alla settimana (1/7);
- La raccolta dell'**organico** sarà svolta due volte alla settimana (2/7).

Le 120 postazioni (Isole Ecologiche di Base) saranno completate con la ricollocazione dei contenitori a campana presenti per la raccolta del vetro/lattine.

ORGANIZZAZIONE DEL NUOVO SISTEMA

NUOVO SERVIZIO DI RACCOLTA STRADALE AREA DI PROGETTO

Sarà impiegata una squadra composta da autocompattatore a carico laterale e un autista, secondo una organizzazione che prevede tre turni di lavoro per ogni ciclo di svuotamento completo di carta e plastica, e due turni di lavoro per ogni ciclo di raccolta della frazione organica.

Tale organizzazione potrà garantire un potenziamento del servizio di raccolta di carta e plastica nel centro storico.

SERVIZI INVARIANTI AREA DI PROGETTO

Si mantiene la frequenza attuale di raccolta domiciliare del **rifiuto indifferenziato (con misurazione volumetrica del rifiuto esposto)** nella giornata di giovedì su tutto il territorio e il servizio integrativo il lunedì e il sabato per le utenze dedicate.

Il servizio raccolta **vetro/lattine** mantiene l'attuale organizzazione a campane stradali con eventuali riposizionamenti associati all'installazione dei nuovi contenitori.

L'attuale raccolta domiciliare di **sfalci e potature** non subirà variazioni.

ORGANIZZAZIONE DEL NUOVO SISTEMA

Nell'ambito del nuovo sistema misto, la raccolta stradale comporta inoltre

la **cessazione** dei seguenti servizi:

- Servizio di raccolta mediante Ecomobile
- Servizio raccolta organico, nel centro storico, mediante elettro-compattatore (K-Tank).

l'**introduzione** di alcuni servizi aggiuntivi, quali:

- Servizio di sanificazione con prodotti enzimatici: 15 cicli per i contenitori dell'organico durante l'anno;
- Lavaggio IEB esterno una volta all'anno con impiego di idro-pulitrice e lavaggio interno per i contenitori dell'organico due volte all'anno;
- Pulizia attorno alle IEB: verrà attivato un servizio giornaliero; ogni IEB sarà pulita mediamente tre volte alla settimana ad eccezione delle postazioni del centro storico le quali saranno pulite giornalmente. Il servizio prevede l'impiego su un turno completo di due squadre costituite ciascuna da un operatore con motocarro con vasca ribaltabile; verrà cessato una parte dell'attuale servizio di lavaggio bidoni organico

SISTEMA DI RACCOLTA INVARIATO

Le utenze delle **Zone Rurali e Industriali** continueranno ad essere servite con l'attuale sistema di raccolta rifiuti domiciliare, viene pertanto confermato il calendario di servizio in essere per tipologia di rifiuto e mantenute invariate le modalità di esposizione.

Nel presente studio non sono oggetto di riorganizzazione i seguenti servizi:

- Raccolte a chiamata (ingombranti, RAEE)
- Centro di Raccolta Differenziata (CDR);
- Spazzamento strade;
- Servizi dedicati alle utenze target (commercianti, attività, ecc..)
- Servizi dedicati alle grandi utenze (ospedale, COMET, caserma, campo sportivo, ecc..).

AVVIO DEL PROGETTO

All'avvio del progetto si prevedono le seguenti attività:

- Predisposizione ed invio di una lettera a tutte le utenze coinvolte per avvisarle della modifica del servizio ed invitarle alla partecipazione delle assemblee pubbliche;
- Elaborazione e stampa di apposita brochure informativa;
- Assemblee pubbliche per illustrare ed informare i cittadini sul nuovo servizio di raccolta circa 10;
- Infopoint sul territorio per il contatto diretto con cittadini circa 8.

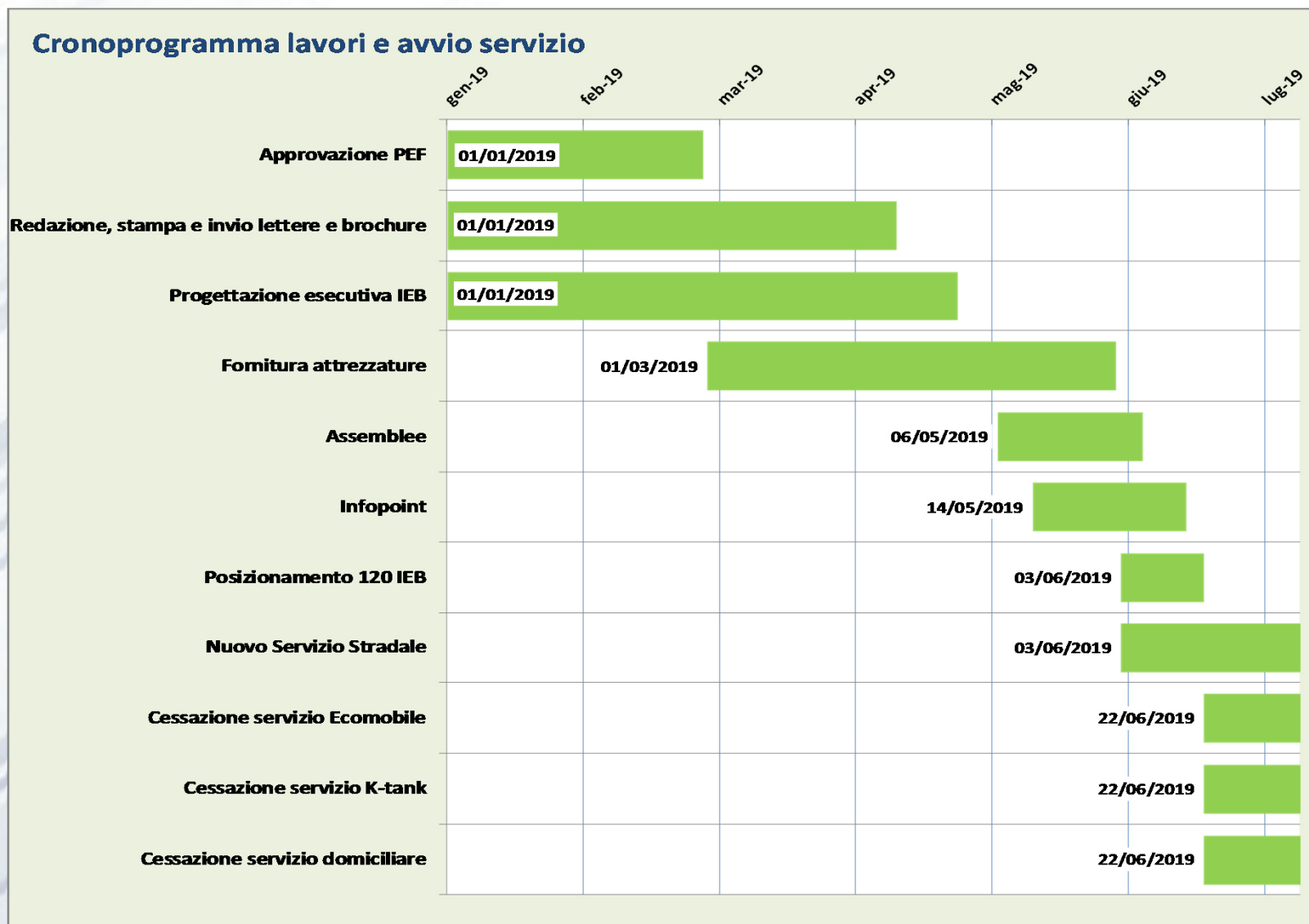


BROCHURE



CRONOPROGRAMMA (1/2)

Il seguente cronoprogramma raffigura i tempi di esecuzione del progetto, tenendo conto dei tempi necessari per le varie attività di seguito indicate:



*Hera SPA / Direzione Servizi Ambientali
Area Bologna - Imola*

